

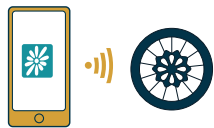
# PROGRAMME D'AMBASSADEURS-TEEBIKERS

## Les questions phares des testeurs

### 1- Comment ça fonctionne à l'intérieur de la roue ?

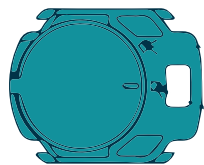
La roue Teebike fonctionne de deux manières différentes :

Sans le capteur de pédalier (fourni avec la roue)



La roue Teebike est équipée de capteurs gyroscopiques. Lorsque la vitesse de rotation dépasse les 5km/h, ces capteurs demandent au moteur de se lancer sur la base de l'aide électrique choisie sur l'application. Ces mêmes capteurs adaptent l'aide électrique selon que le vélo est en montée ou en pente, et la coupent au-delà de 25km/h.

Avec le capteur de pédalier

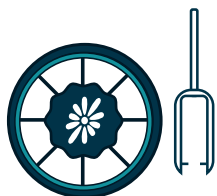


Lorsque le capteur de pédalier est activé via l'application (fleur violette au centre de l'écran d'accueil), c'est lui qui va enclencher le moteur lorsque vous pédalez, et qui va le couper quand vous cessez de pédaler. Il y a 2-3 secondes de latence avant activation ou désactivation de l'aide électrique, dues au temps de transmission de l'info en Bluetooth entre le capteur, le téléphone et la roue.

Cette option permet généralement d'économiser un peu plus de batterie.

### 2- La roue Teebike est-elle compatible avec tous les vélos ?

La roue Teebike est compatible avec 90% des vélos. Les vélos sur lesquels la roue ne passe généralement pas sont les vélos de route et de course, car l'écartement des bras de fourche est trop fin pour laisser passer le bloc moteur.



Deux points à vérifier pour s'assurer de la compatibilité des vélos :

- Que le vélo ne soit pas équipé de freins à tambour à l'avant du vélo
- Que l'écartement des bras de fourche soit suffisant pour laisser passer le bloc moteur (voir schéma)

### 3- L'application Teebike est-elle compatible avec tous les téléphones ?



L'application Teebike fonctionne avec les smartphones équipés d'iOS 10 et + et d'Android 5,0 et +. Il n'est pas nécessaire d'utiliser un téléphone équipé d'une carte SIM, seul le Bluetooth est nécessaire. Vous pouvez donc utiliser un ancien téléphone, ou même opter pour l'un des téléphones reconditionnés proposés sur le site Teebike.

### 4- Quelle est l'autonomie de la batterie ?

En moyenne 60km. Comme pour n'importe quel vélo électrique, l'autonomie va varier selon :



- Le poids de la personne
- Le niveau d'aide électrique utilisée régulièrement
- Le type de parcours (les montées récurrentes vont par exemple puiser davantage dans l'autonomie)
- La météo (un fort vent de face peut également utiliser plus de batterie à l'usage)

### 5- Jusqu'à quelle vitesse l'assistance électrique peut-elle aller ?



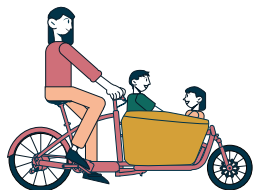
La roue étant **certifiée** et donc **soumise** aux réglementations françaises et européennes en termes de **vélo électrique**, elle est bridée à 25 km/h et ne peut être **débridée**. Au-delà de 25km/h, cela ne rentre plus dans la catégorie des vélos électriques et **nécessite** une immatriculation ainsi qu'une **assurance** spécifique.

### 6- Quel est le poids de la roue ?



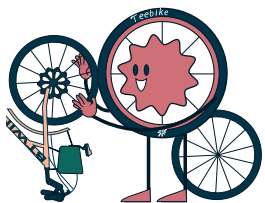
La roue Teebike pèse **7kg**. N'est-ce pas dangereux d'avoir ce poids à l'avant du vélo ? Le design du bloc moteur a été **pensé** afin de **répartir la masse** autour de l'axe de la roue et d'avoir le **moins d'impact possible** sur la maniabilité du guidon. Cela ne représente en aucun cas un danger particulier à l'avant du vélo.

### 7- Quel est le poids maximum recommandé ?



La roue peut supporter jusqu'à **150kg**. Son autonomie diminuera évidemment plus elle aura de poids à porter.

### 8- Peut-on changer les pneus de la roue Teebike ?



Oui ! La roue Teebike **reste** une roue classique au-delà du bloc moteur. Elle est **compatible** avec n'importe quel pneu allant du 25 au 45c. Idem si la roue crève : le pneu ou la chambre à air peuvent être remplacés comme sur n'importe quelle roue classique.

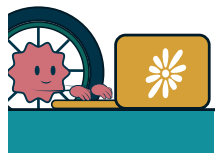
### 9- Qu'est-ce que l'offre 14 jours d'essai gratuit ?



Si vous achetez la roue sur le **site de Teebike**, vous avez **automatiquement** droit à **14 jours d'essai gratuits**. Les conditions pour renvoyer la roue si elle ne convient pas à vos attentes **dans ce délai** sont les suivantes :

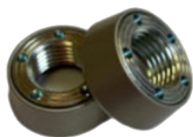
- Ne pas avoir dépassé les 50km
- Renvoyer une roue en bon état
- Les frais de renvoi sont à votre charge

### 10- Comment obtenir de l'aide pour monter la roue sur mon vélo ?



L'installation de la roue a été pensée pour être la plus simple possible. Toutes les étapes sont expliquées dans le manuel. Si néanmoins vous rencontrez des soucis d'installation, vous pouvez contacter Teebike par mail ou téléphone, ils vous répondent au plus vite. Et si vous préférez vraiment faire installer la roue par un professionnel n'hésitez pas à vous rendre dans la rubrique « Où nous trouver » sur le site de Teebike pour voir s'il n'y a pas un magasin partenaire proche de chez vous qui pourrait vous installer la roue.

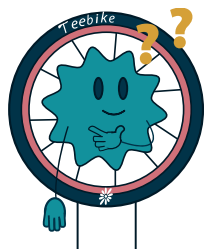
### 11- Quid de la sécurité contre le vol ?



Deux points :

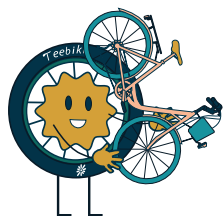
- La roue est équipée d'une alarme connectée qui se déclenche en cas de mouvement suspect.
- Vous pouvez acheter, en complément de la roue et sur le site Teebike, un boulon anti-vol avec clé propriétaire.

### 12- Que se passe-t-il en cas d'accident ?



Un vélo équipé de la roue Teebike est considéré comme un vélo électrique classique. En cas d'accident, si le cycliste n'a pas enfreint le code de la route, c'est l'assurance responsabilité civile qui le couvrira contre les éventuels dégâts commis sur autrui.

### 13- Et si on n'a pas de vélo à équiper de la roue Teebike ?



Teebike propose depuis peu des vélos reconditionnés et électrifiés en partenariat avec la Fondation Les Apprentis d'Auteuil (qui œuvre pour la réinsertion de personnes en difficulté). La première flotte de vélos reconditionnés proposée sur le site de Teebike a été récupérée auprès de la ville de Clermont-Ferrand, qui a décidé de changer sa flotte de vélos publics. Teebike a évité la casse à ces vélos en très bon état de marche, et a, en plus, un impact social positif via la formation au métier du cycle qu'elle propose aux apprentis.

Contact Teebike pour toute information complémentaire :

info@teebike.ooo

07 49 18 00 57